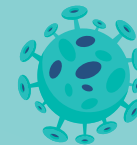
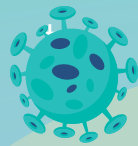


# TODOS CONTRA O  
# CORONAVÍRUS (COVID-19)



# ORIENTAÇÕES AOS POLICIAIS MILITARES PARA REALIZAÇÃO DO EXAME SOROLÓGICO QUE DETECTA A COVID-19

**DCS**  
COMUNICAÇÃO SOCIAL  
DA POLÍCIA MILITAR



**AMAZONAS**  
GOVERNO DO ESTADO



# CONHEÇA OS TRÊS DIFERENTES TIPOS DE TESTES PARA DIAGNÓSTICO DA COVID-19

## TESTE ANTÍGENO



### O Que é?

Exame rápido que demonstra a presença de proteínas próprias do vírus na amostra.



### Maior Eficácia

Na fase aguda da doença, quando os sintomas começam a se manifestar.

## ENSAIO RT-PCR



### O Que é?

Sigla para transcrição reversa seguida de reação em cadeia de polimerase. Esse teste molecular é o exame padrão para detecção da doença no país. Revela a presença de fragmento do genoma do vírus na amostra coletada.



### Maior Eficácia

A partir do primeiro dia de manifestação dos sintomas.

## EXAME SOROLÓGICO\*



### O Que é?

Teste rápido que verifica a resposta imunológica do organismo ao vírus, detectando a presença dos anticorpos IgM e IgG.



### Maior Eficácia


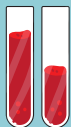



A partir do 10º dia de manifestação dos sintomas, período em que o organismo já está produzindo os anticorpos IgM e IgG.

**\*A PMAM está disponibilizando para os Policiais Militares o Exame Sorológico**

*Maiores explicações nas próximas páginas.*



# Exame Sorológico para detectar anticorpos IgM e IgG

	<b>O Que é?</b>	Teste rápido que verifica a resposta imunológica do organismo ao vírus, detectando a presença dos anticorpos IgM e IgG.
	<b>Amostra</b>	Sangue, soro ou plasma sanguíneo.
	<b>Maior eficácia</b>	A partir do 10º dia de manifestação dos sintomas, período em que o organismo já está produzindo os anticorpos IgM e IgG.
	<b>Onde é feito</b>	Hospital da Polícia Militar do Amazonas Rua Benjamin Constant, 2150 - Bairro de Petrópolis.
	<b>Resultado</b>	Em até 30 minutos.

***A PMAM continua com as AÇÕES de Prevenção e Combate ao Coronavírus.***



# ORIENTAÇÕES PARA REALIZAÇÃO DO EXAME SOROLÓGICO

1



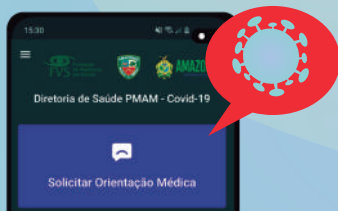
Policial Militar, com sintomas de COVID-19

2



Anote o dia do início dos sintomas.

3



Utilize o App Sasi para abrir um chamado solicitando Orientação Médica e informe os sintomas que você está sentindo, como, tosse, febre e outros, juntamente com a data de início dos sintomas;

Envie apenas uma vez o chamado para o médico.

4



O médico fará uma triagem, analisando as informações preenchidas pelo Policial Militar e marcar o dia para comparecer e fazer o Exame Sorológico.

***A PMAM continua com as AÇÕES de Prevenção e Combate ao Coronavírus.***

## ALTO COMANDO E DIREÇÃO DA PMAM

CORONEL PM AYRTON FERREIRA DO NORTE	COMANDANTE GERAL DA PMAM
CORONEL PM SÍLVIO MOUZINHO PEREIRA	SUBCOMANTANTE GERAL DA PMAM
CORONEL PM RONALDO NEGREIROS DA SILVA	CHEFE DO ESTADO-MAIOR DA PMAM
CORONEL PM RONALDO BRITO DA SILVA	DIRETOR DA DIRETORIA DE SAÚDE DA PMAM
MAJOR PM GUILHERME JOSÉ SETTE JÚNIOR	DIRETOR DA DIRETORIA DE COMUNICAÇÃO SOCIAL (DCS)

## EQUIPE TÉCNICA DE ELABORAÇÃO

TEN CORONEL KEN FUJIMOTTO	SUBDIRETOR DA DIRETORIA DE SAÚDE
MAJOR PM GUILHERME JOSÉ SETTE JÚNIOR	DIRETOR DA DIRETORIA DE COMUNICAÇÃO SOCIAL (DCS)
MAJ PM WALLASSON DE ALMEIDA LIRA	EM APOIO À DIRETORIA DE SAÚDE
CAP PM ANDRESSA LOPES	FARMACÊUTICA DA DIRETORIA DE SAÚDE
JAIME DA SILVA HOUNSELL	DESIGNER PM - 6

